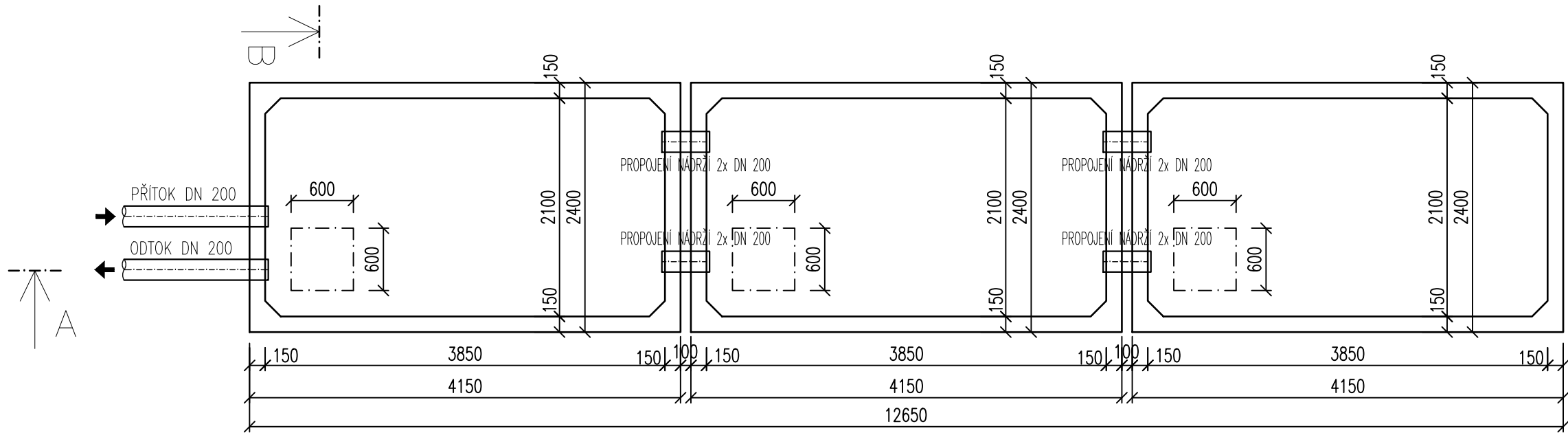


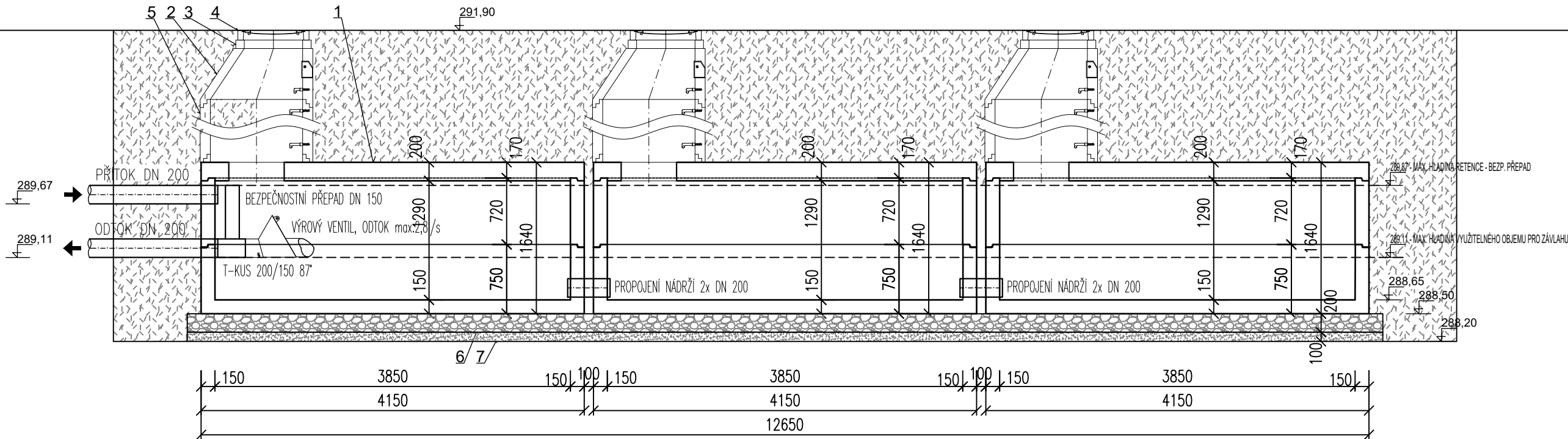
PŮDORYS:



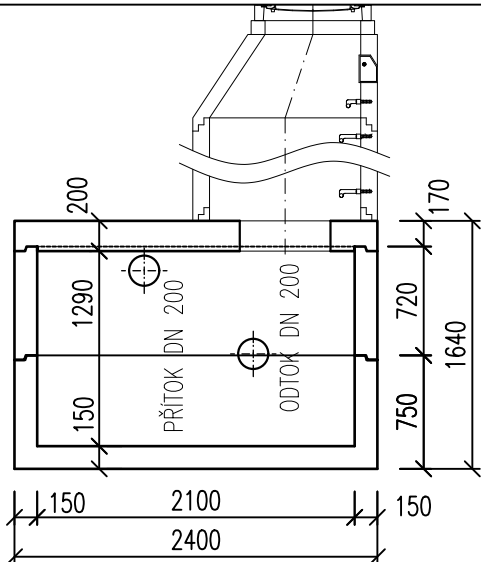
LEGENDA :

1. AKUMULAČNÍ NÁDRŽ PREFA ŽB V-240A.  
ŠÍŘKA 2400 mm, DÉLKA 4150 mm, VÝŠKA 1640 mm
2. ŠACHETNÍ KONUS TBR-Q.1 100-63/58
3. ŠACHETNÍ VYROVNÁVACÍ PRSTENEC TBW-Q.1 63/6.8.10
4. ŠACHTOVÝ POKLOP D.400
5. ŠACHETNÍ SKRUŽ TBS-Q.1 100/25.50.100
6. PÍSKOVÝ PODSYP
7. ŠTĚRKOVÉ LOŽE HUTNĚNÉ f. 16/32mm
8. POTRUBÍ DN 200
9. HUTNĚNÝ ZÁSYP VYKOPANOU ZEMINOU

ŘEZ A-A'



ŘEZ B-B'






BETONOVÁ JÍMKA - V240A

Objem nádrží V240A = 10,4 m<sup>3</sup>; váha dílu se dnem = 6,6t; váha dílu bez dna = 3,5t; váha stropu = 5,2t

Nádrže jsou dimenzovány pro přejezd vozidly do 40t.

Nádrže se ukládají do výkopu s upraveným dnem srovnaným do roviny vrstvou kameniva tl. cca 20 cm.

±0,000 =+293,65 m.n.m. Souř.systém: JTSK Výškový systém: BpV

název projektu		BYTOVÝ DŮM 5.KVĚTNA		
stupeň	DPS DOKUMENTACE PRO PROVEDENÍ STAVBY	místo stavby	TURNOV p.č. 1289, 1290, 1291 k.ú. Turnov [771601]	
stavebník	 Město Turnov Antonína Dvořáka 335 511 01 Turnov	generální projektant  ŘEZANINA & BARTOŇ, s.r.o. Jeníkovice 111 503 46 Jeníkovice		
autorizace	projektant části Ing. Karel Dovrtěl Brněnská 700/25 500 06 Hradec Králové  Ing. Karel Dovrtěl projekty TZB T: 731 111 627, E: k.d.projekt@gmail.cz autor návrhu/hlavní inženýr projektu ŘEZANINA & BARTOŇ, s.r.o. Jeníkovice 111 503 46 Jeníkovice			
část	IO.07 VNĚJŠÍ DEŠŤOVÁ KANALIZACE (VČETNĚ AKUMULACE)			
výkres		RETENČNÍ NÁDRŽ		
datum zhotovení	měřítka	číslo výkresu	paré	
04/2019	1:50	KD.06		
datum revize	číslo revize			
-	-			